

# Næringspolitisk undersøkelse mars/april 2016

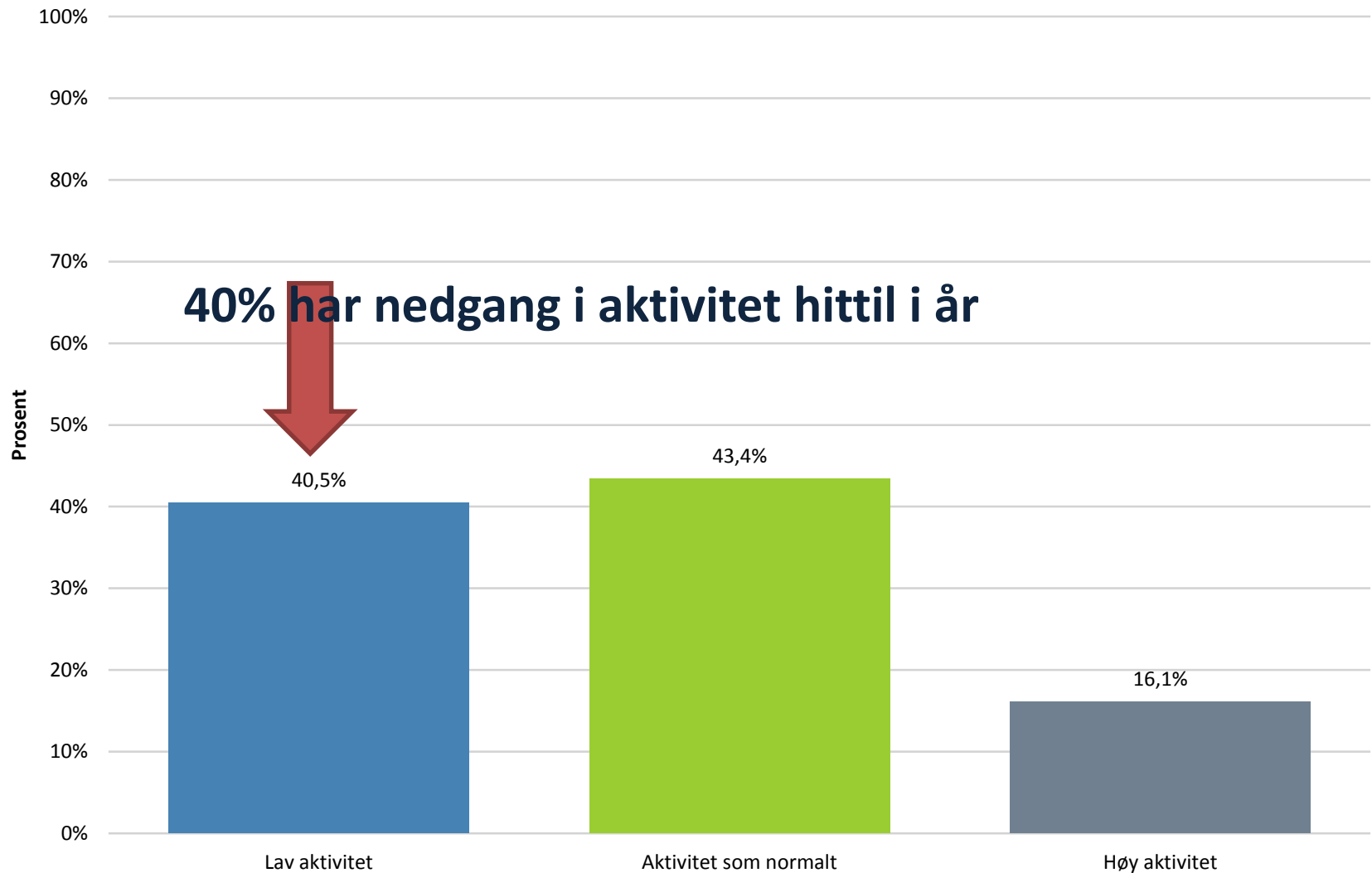
Tema:

- Økonomisk status, og tiltak
- Infrastruktur
- Kommune- og regionstruktur

Respondenter:

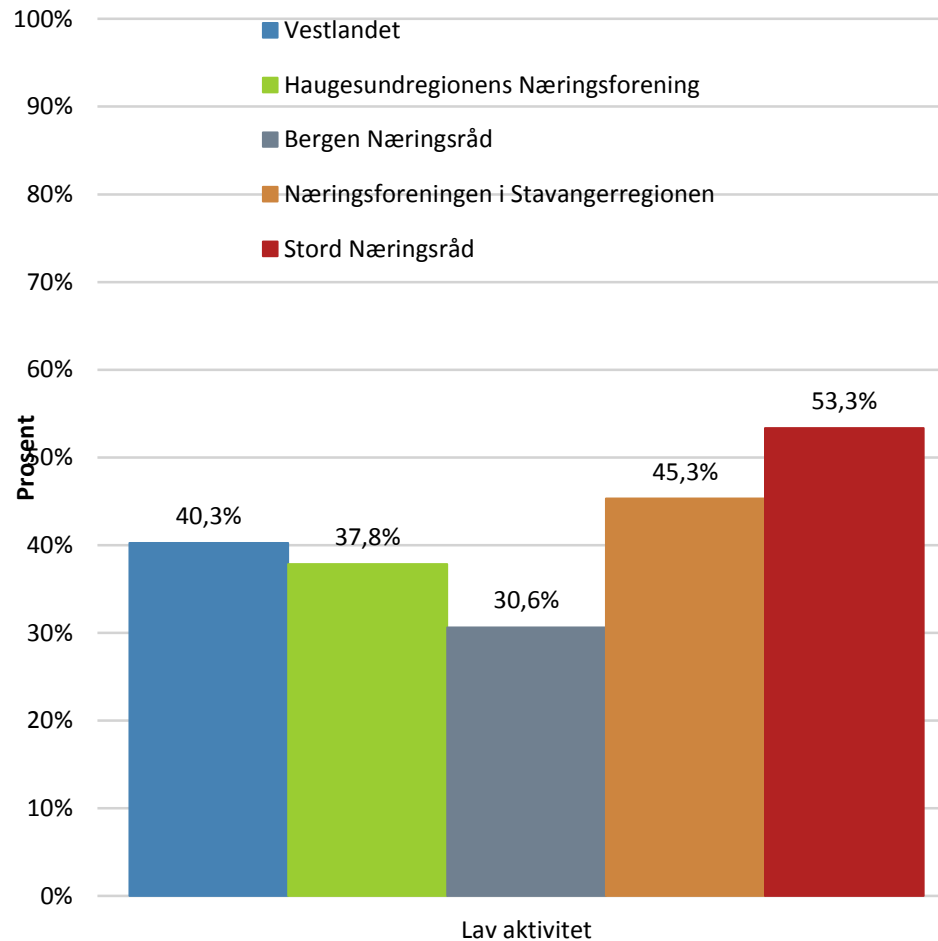
- 950 svar
- Medlemmer i næringsforeningene i Stavanger, Haugesund, Stord og Bergen
- Olje/gass, bygning/anlegg og konsulent har størst svarprosent
- God fordeling på bedriftstørrelse fra 10-500 ansatte

## Hva er mest typisk karakteristikk for aktiviteten i bedriften din i løpet av årets 3 første måneder?

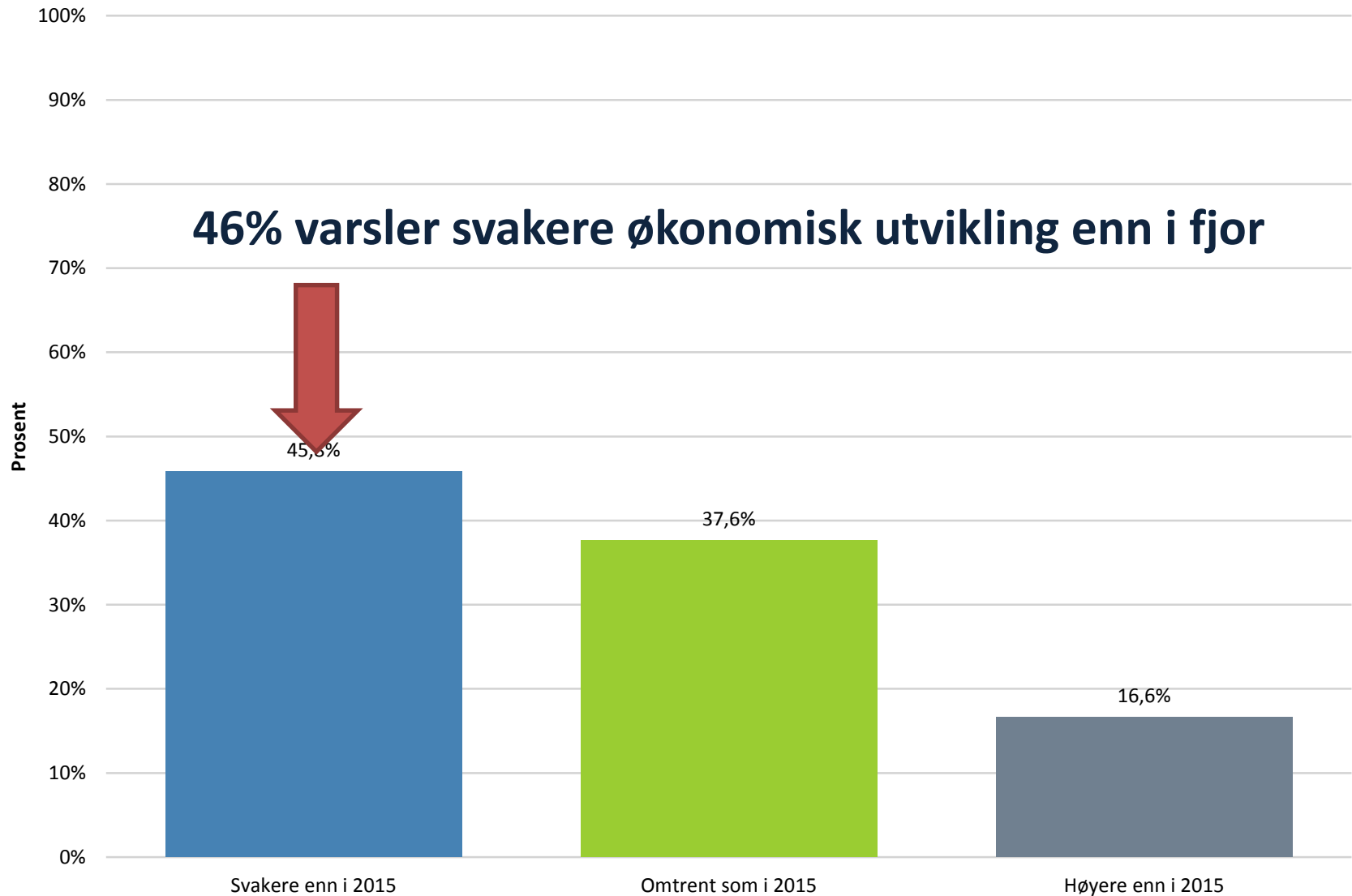


# Hva er mest typisk karakteristikk for aktiviteten i bedriften din i løpet av årets 3 første måneder?

## Lav aktivitet over hele Vestlandet – verst hos bedriftene på Stord og i Stavanger

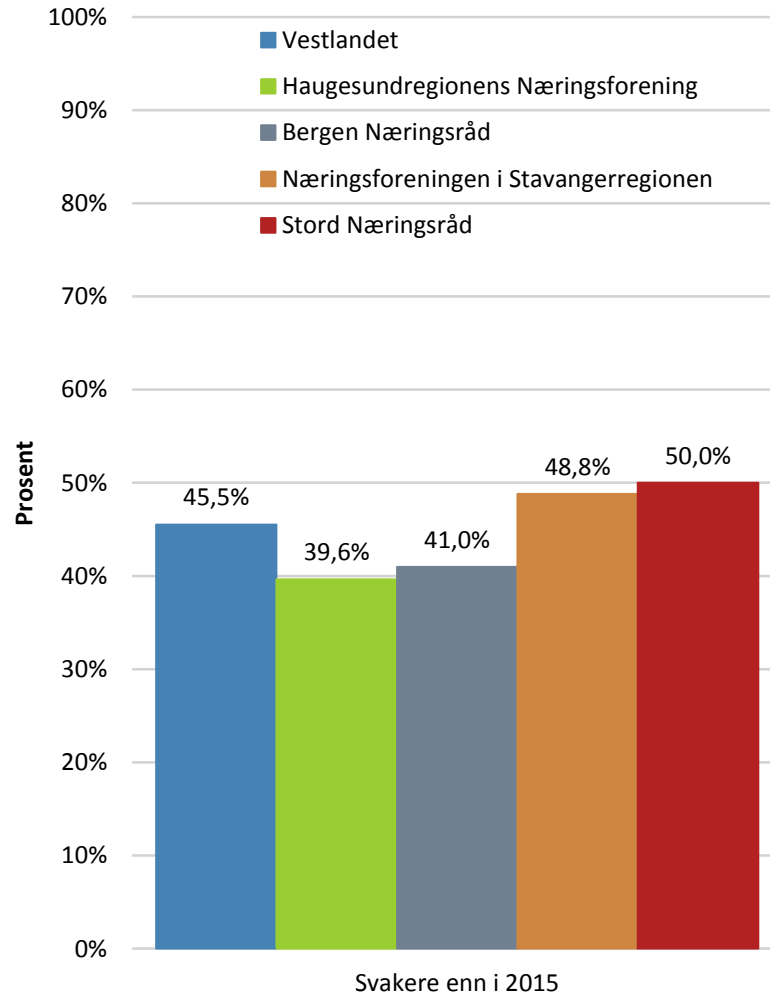


# Hvordan ser den økonomiske utviklingen ut til å bli 1. halvår 2016?



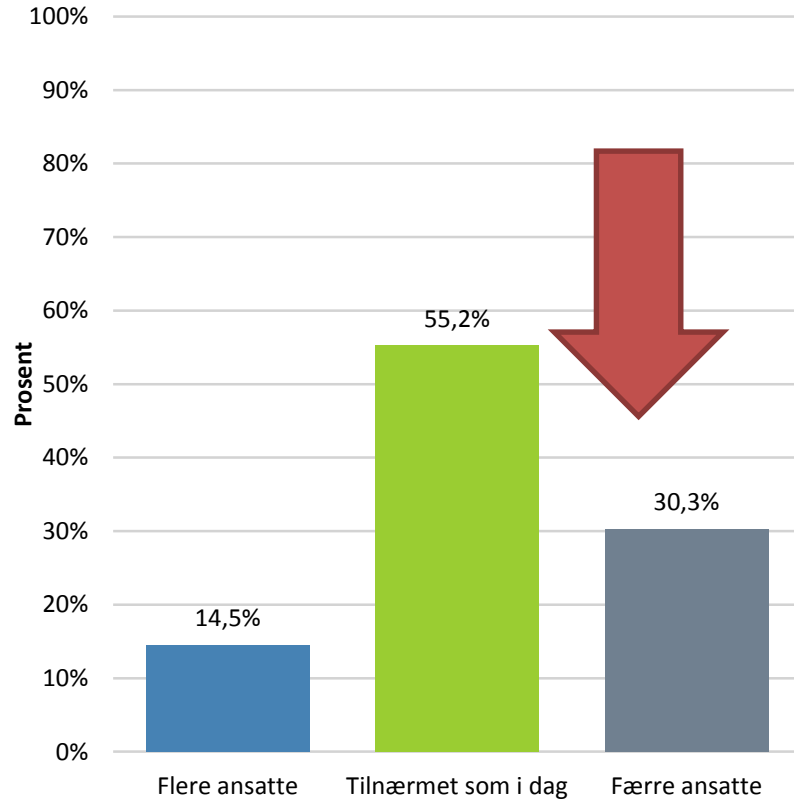
# Hvordan ser den økonomiske utviklingen ut til å bli 1. halvår 2016?

## Økonomien er presset hos medlemmene i alle næringsforeningene

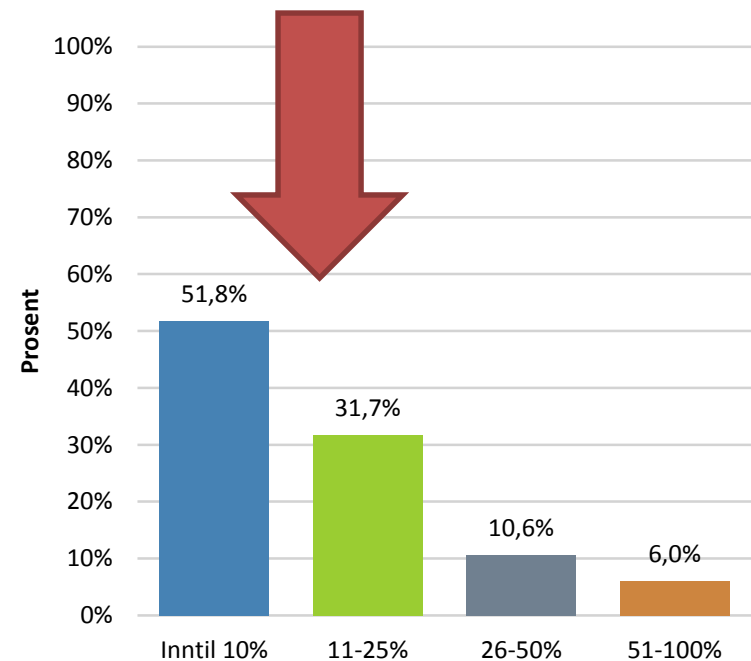


Hvordan forventes det at antallet ansatte i bedriften utvikle seg det neste året?

## 30% vil si opp ansatte i løpet av året

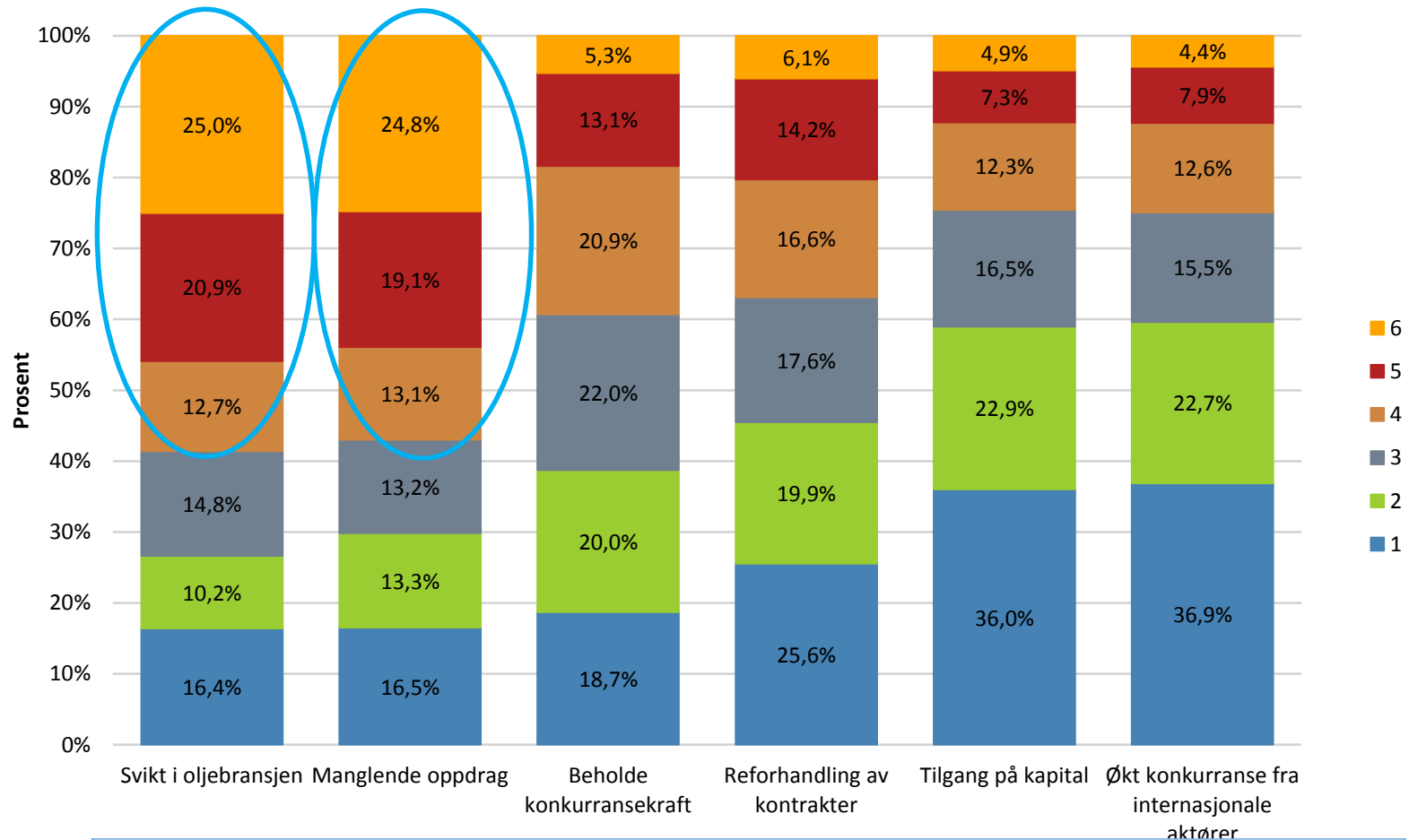


## Inntil ¼ av ansatte sterkt utsatt

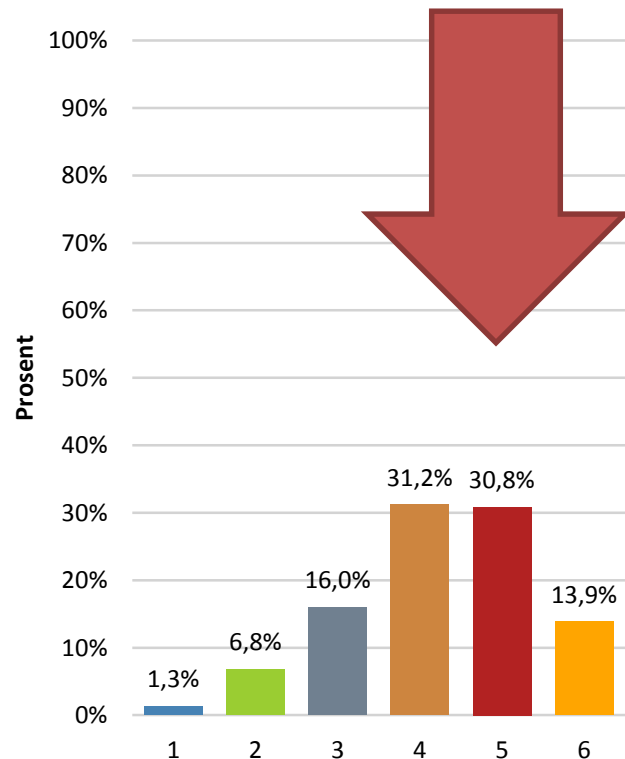


# Bedriftens største utfordringer for øyeblikket? (Rødt og gult = sterk påvirkning)

- Svikt i oljebransjen (58%)
- Manglende oppdrag (46%)
- Beholde konkurransekraft (39%)
- Reforhandling av kontrakter (37%)
- Kapitaltilgang (25%)
- Økt internasj. konkurranse (25%)

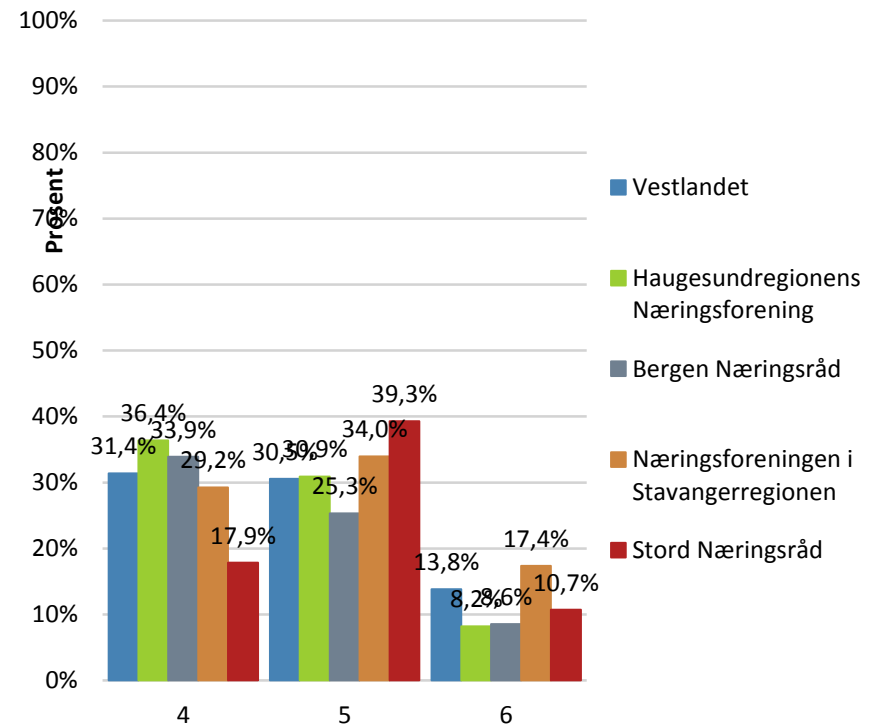


## 75 % definerer situasjonen nå som «krise»



## Regionfordeling:

- Stavanger.....	80%
- Haugesund.....	75%
- Stord.....	67%
- Bergen.....	63%

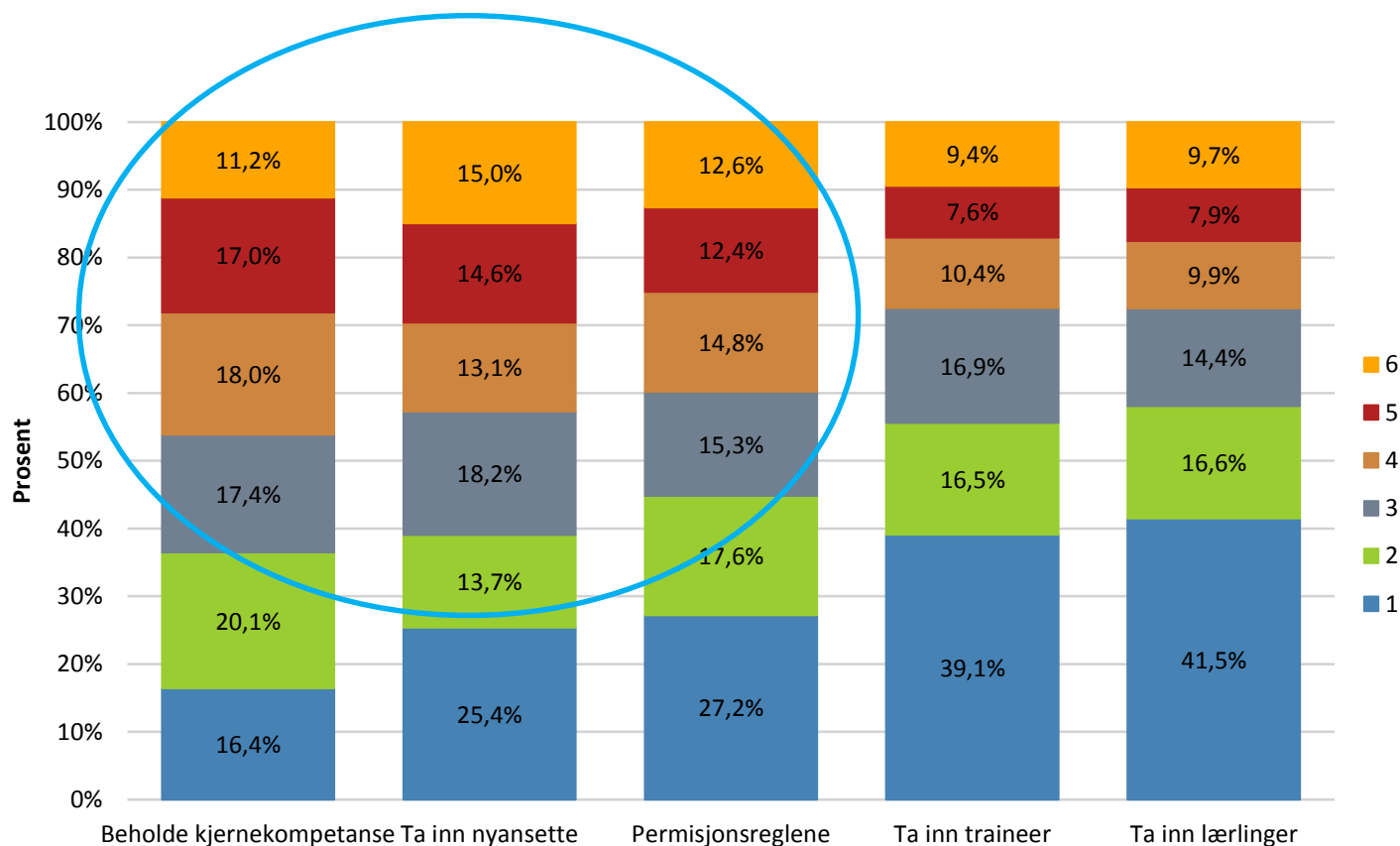




## Hva er mest utfordrende på kompetansesiden?

- Beholde kjernekompetanse (49%)
- Ta inn nyansatte (43%)
- Permisjonsreglene (40%)

Ta inn traineer (27%)  
Ta inn lærlinger (27%)

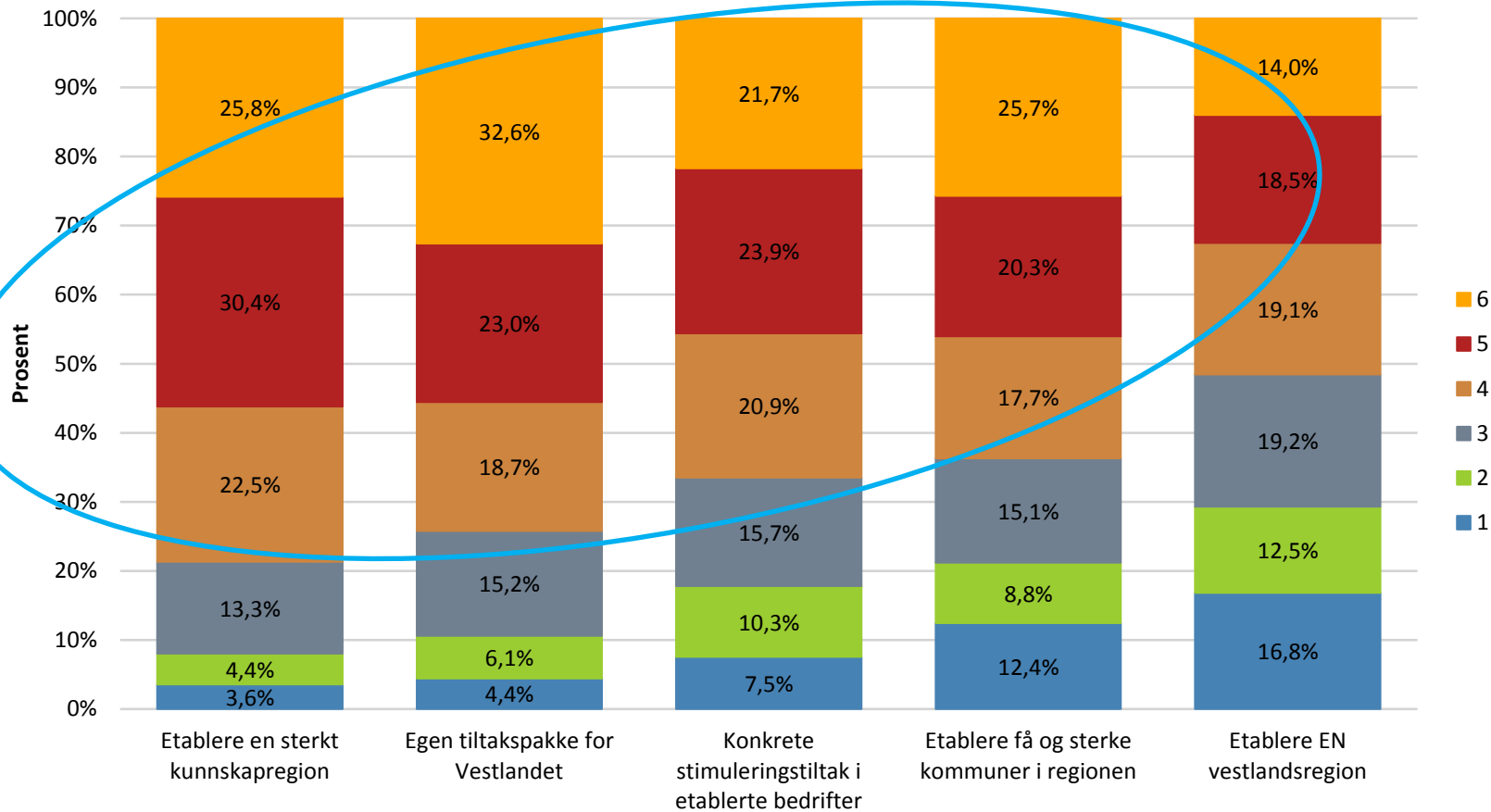


## Hvilke tiltak trenger Vestlandet?

Vurder fra 1 (lite viktig) til 6 (meget viktig)

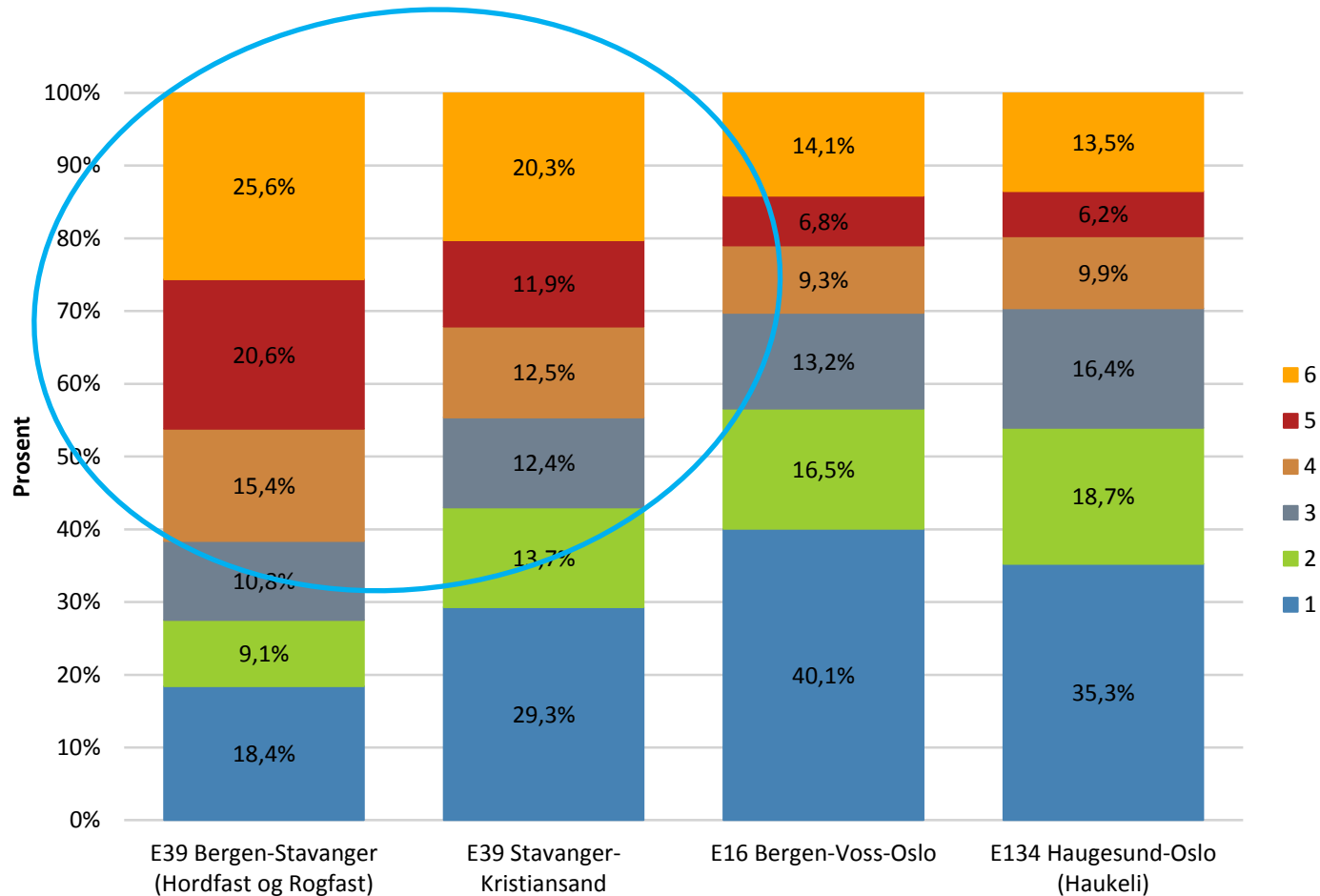
- Etablere en sterk kunnskapsregion (78%)
- Egen tiltakspakke for Vestlandet (74%)
- Konkrete stimuleringstiltak i etablerte bedrifter (66%)

Sterke kommuner (63%)  
EN vestlandsregion (52%)

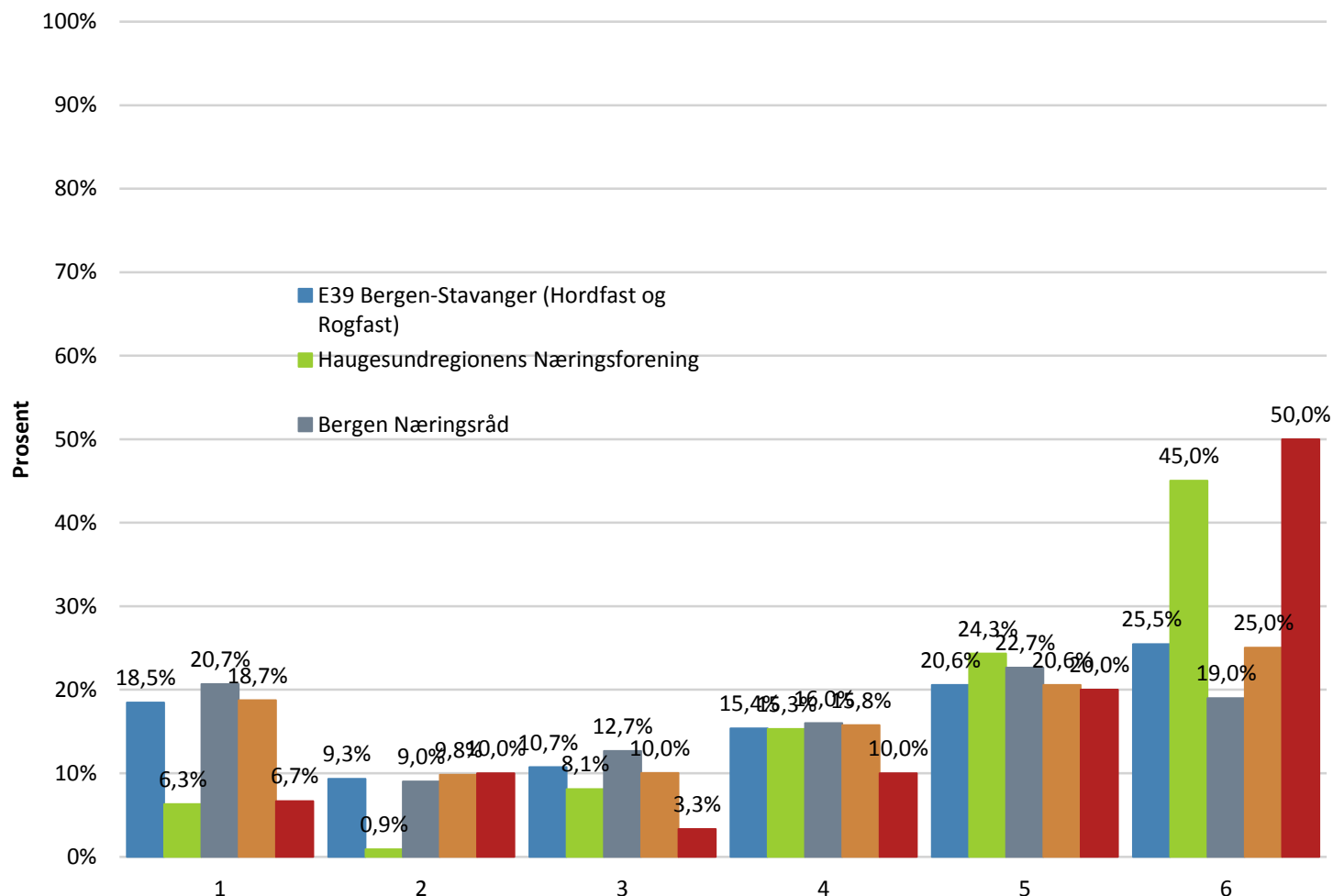


## Nytteverdien av veiutbygginger for din bedrift?

## - E39 viktigere for bedriftene enn øst-vest



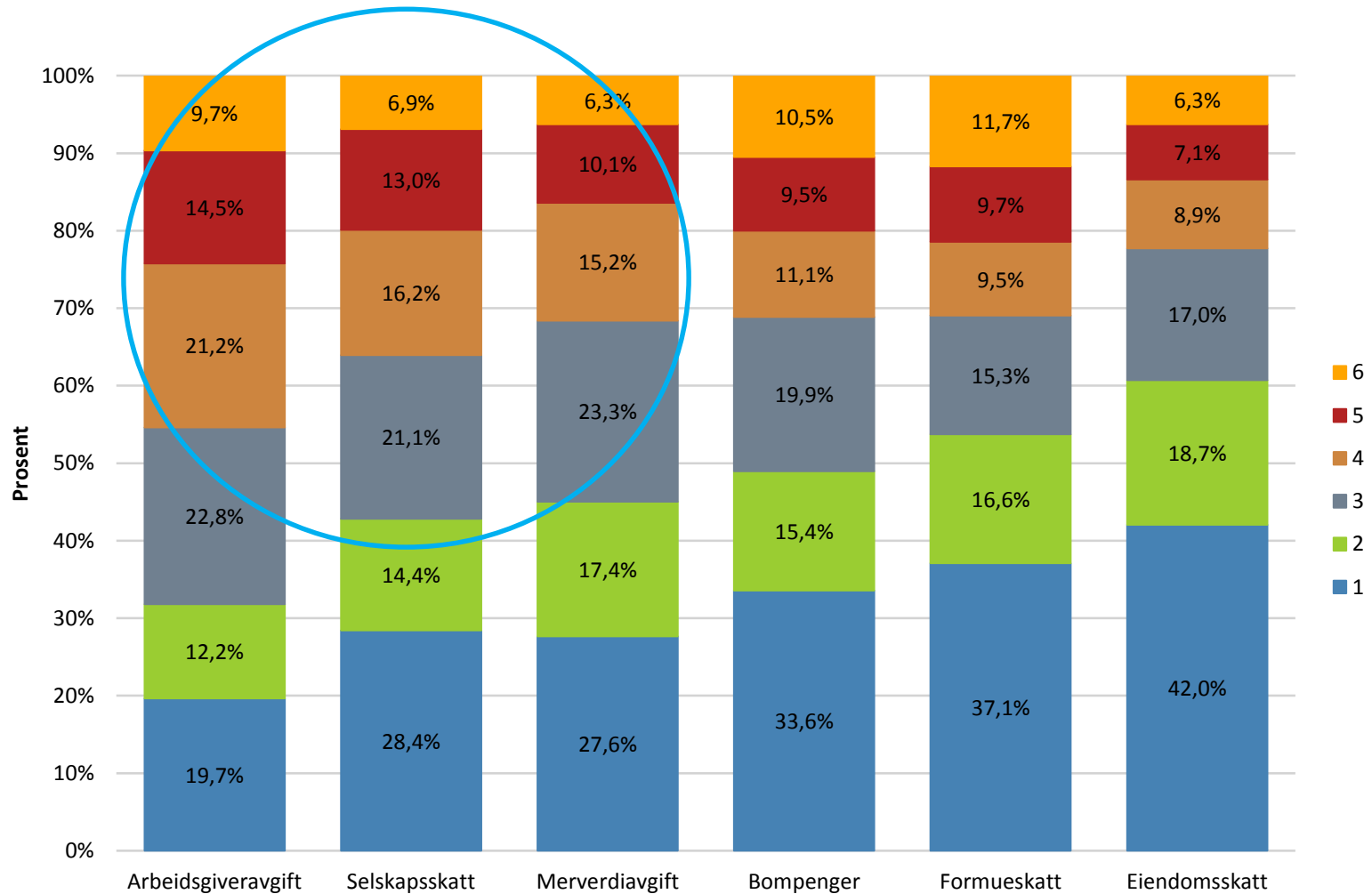
...og strekningen E39 Stavanger-Bergen er viktigst for Haugesund (84%) og Stord (80%)



## I hvilken grad er følgende skatter/avgifter utfordrende for din bedrift?

- Arbeidsgiveravgift (45%)
- Selskapsskatt (36%)
- Moms (32%)

- Bompenger (31%)
- Formueskatt (31%)
- Eiendomsskatt (22%)



## Medlemmenes «ønskeliste» til politikerne (flestepuhjulpne svar på følgende):

Vestlandet er rammet særskilt. Derfor bør tiltak som kan bidra til sysselsetting og aktivitet her gis prioritet. Her er noen av de mest nevnte tiltakene:

- Tiltakspakke rettet mot Vestlandet og oljeindustrien, tiltak som redder industrien fra kompetanse flukt nå og til markedet kommer tilbake.
- Forbedre infrastruktur – og få større fart på samferdselstiltak
- Rehabiliterer offentlige bygg – og igangsette nye offentlige bygg
- Fjerne formueskatten, og etablere «rettferdig» selskapsskatt i forhold til internasjonale aktører
- Utvide permisjonsperioden til 52 uker
- Stimulere til økt olje & gass leteaktivitet på norsk sektor
- Fjern arbeidsgiveravgift for nyansatte, lærlinger og eldre arbeidstakere